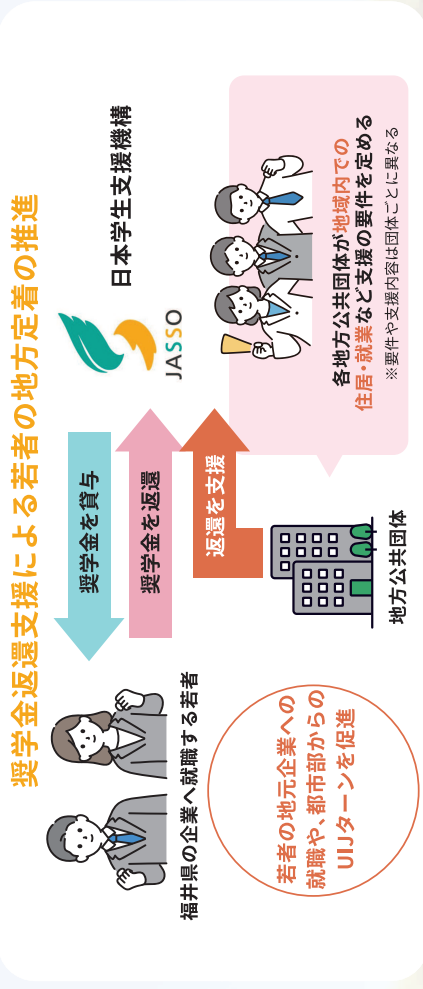


03 人口減少対策

最大200万円！地元就職を支援します！



募集期間：2021年9月1日(水)～10月22日(金)

就職のため福井県に戻ってくる学生を対象に、奨学金返済を支援する事業が始まっています。
今回の募集は10月22日までで、県のホームページから申し込むことができます。

県外の大学・専門学校に進学した子供達がそこで就職してしまい、なかなか地元に戻ってこない。若い世代から人口が減っていることが福井県の大きな課題でした。そこで国と県、地元企業が基金を作り、**地元に戻る学生の奨学金返済を肩代わりすることで地元就職を促す**仕組みを作りました。

昨年各市町への補助率を倍増したところ、**最大200万円**を支援する高浜町を始め、敦賀市、越前市、鯖江市など市町単独の支援制度も始まっています。**高校生や県内大学の卒業予定者を支援する市町もあり**ます。それぞれの条件や金額を見比べていただき、ご家族の地元就職にぜひご活用ください！

県の対象者

- 県外大学等に在籍する学生で2021年度、2022年度卒業予定の方
(2021年4月1日時点で大学3年生、4年生の方など。**福井県出身でなくても可**)
- 既卒者で県外在住の方

県の支援制度の詳細はこちらから



福井県
ホームページ

福井に戻る学生の 奨学金返済を支援！



衆議院議員

斉木武志



豊かな日常を、取り戻す。

01

農業政策

戸別所得補償制度を再導入！

コロナ禍で外食需要が減り、**コメの価格が低下**。県内農家の収入を直撃しています。米農家にとって今回の米価の下げ幅は想定を上回るものであり、今後離農が進むことも懸念されます。

我が国の食糧安全保障の観点からも、**安定的な米価のもと所得確保を**図る政策がいま必要です。**農業者戸別所得補償制度を再導入し**、リスクが生じてても安定的に営農が続けられる農政を実現します。



02 中小企業

伝統産業を支援します！

漆の抗ウイルス効果を証明し、製品表示を目指す国の協議会を立ち上げました。小浜市にある若狭塗箸の中小企業が国の研究機関に依頼して漆の抗ウイルス性能を検証したところ、**24時間で99.996%のウイルスを死滅**させるという高い効果が立証されました。その抗菌成分を特定し、**SIAA**という**抗ウイルス表示**を越前漆器や若狭塗箸に表示すること

ことができれば、コロナ禍に苦しむ県内産地にとって大きな追い風になります。国会質疑で取り上げ、8月から**100%国費**で協議会を立ち上げることができました。コロナ禍に苦しむ企業を徹底的に応援していきます！



齋木武志プロフィール

1974年 5月13日生まれ
 1997年 東京大学法学部政治学科卒業
 同年 NHK入局(アナウンサー)
 2009年 衆議院議員選挙当選
 2017年 衆議院議員選挙当選(2期)

役職 党福井県連代表
 国会対策副委員長
 衆議院経済産業委員会理事

居住地 越前市本保町
 家族 妻、子供3人、犬3匹

齋木武志事務所

〒915-0893
 越前市片屋町58-11-1 タケフニュータウンビル3号
 TEL.0778-43-5641 FAX.0778-43-5642

saikitakeshi1974 公式サイト

saiki_takeshi <https://saikitakeshi.jp/>

